

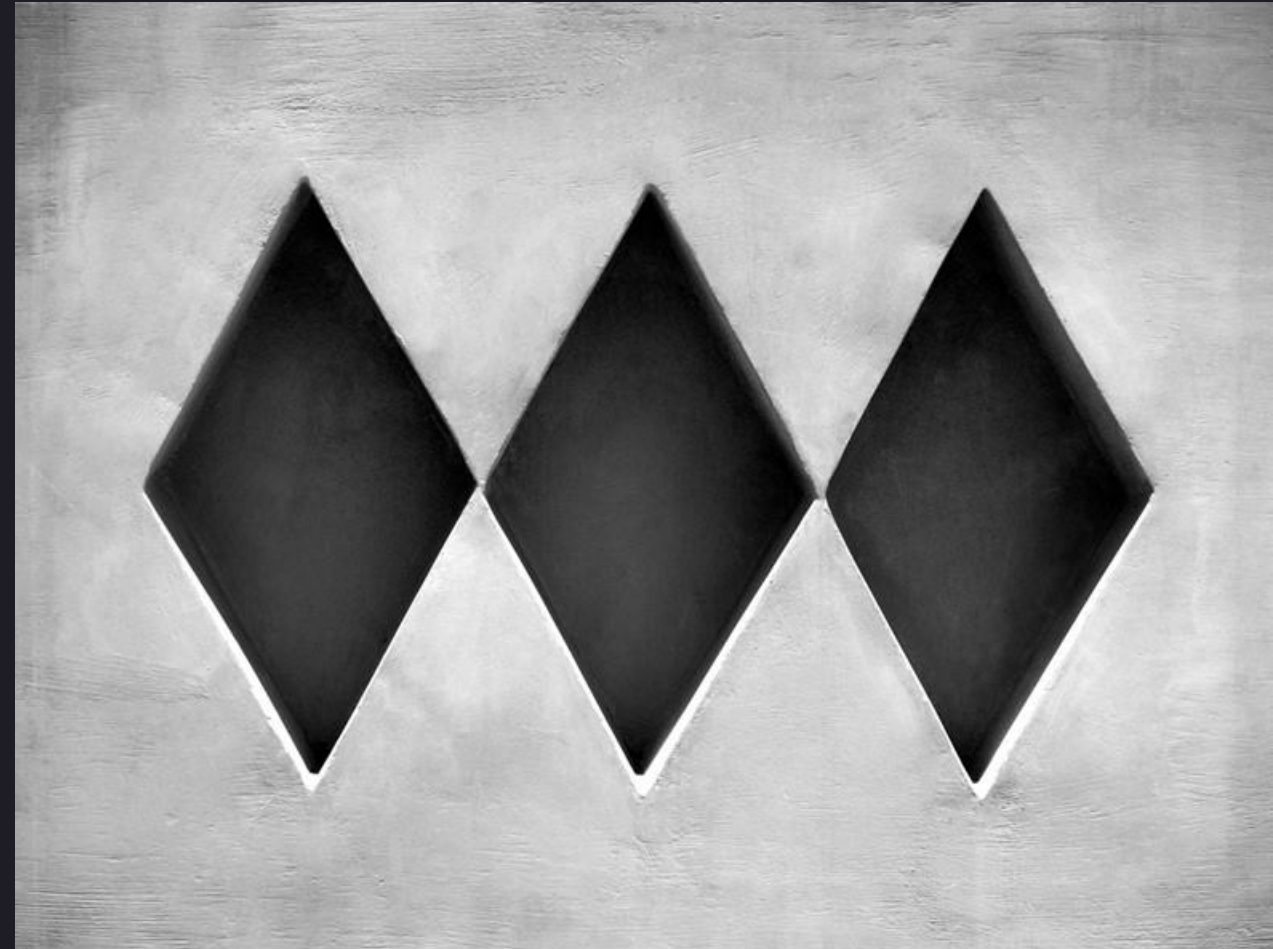


/ CONECTANDO
HISTORIAS



Expansión de la red de Metro de Santiago: Desafíos de cara a la próxima década

Héctor González Garrido
Gerente de ingeniería, Arquitectura y Obras Civiles
Metro S.A.



Santiago, octubre 29 de 2025



Agenda

1. **Metro de Santiago.**
2. **Desafíos de Metro de cara a la próxima década.**
3. **Proyectos de Expansión.**



/ CONECTANDO
HISTORIAS





CONECTANDO
HISTORIAS



Dirección Plaza Quilicura
To Plaza Quilicura ↓

Salida A
Avenida Lo Cruzat
Exit A

Ascensor Salida A
Avenida Lo Cruzat
Elevator exit A

Dirección - To
Plaza Quilicura

3

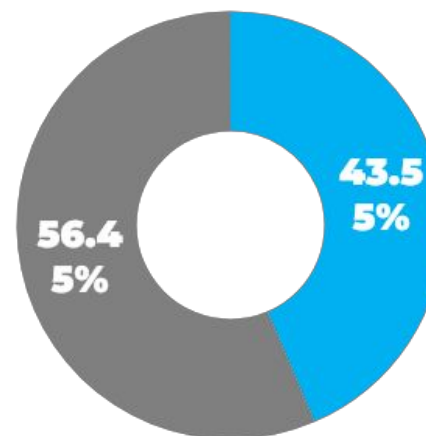
Metro de Santiago



- Empresa de **propiedad del Fisco de Chile**.
- En 1989, mediante la Ley N°18.772, se constituye Metro como sociedad anónima.
- Se rige por las normas que aplican a las sociedades anónimas abiertas.
- Inscrita en la Comisión para el Mercado Financiero (ex SVS).
- 4.500 trabajadores directos. 6.000 trabajadores subcontractados.



**Ministerio de
Hacienda**



**Agencia estatal promotora
del emprendimiento y la
innovación**

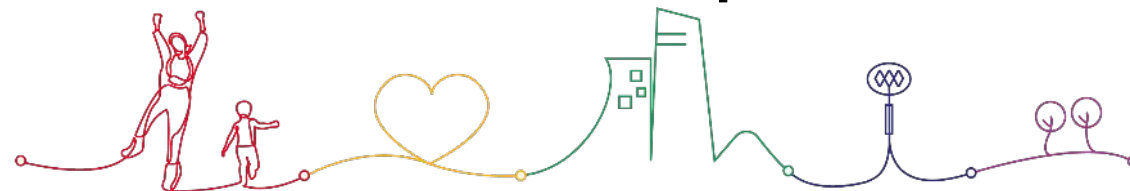


7,1 MM de habitantes

5,3 MM de usuarios transporte público

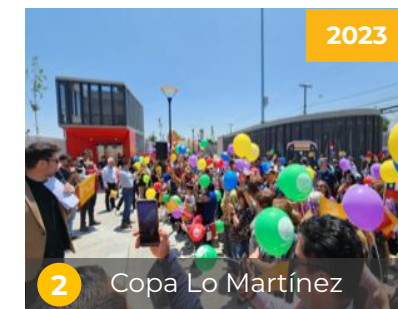
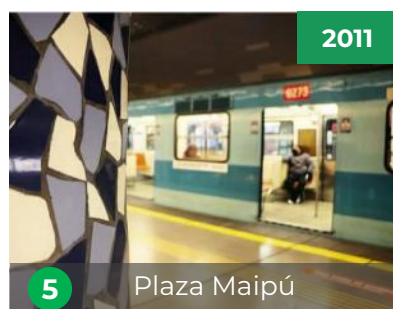
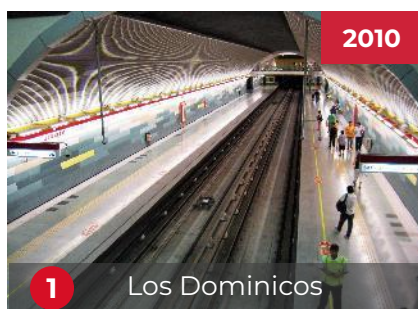
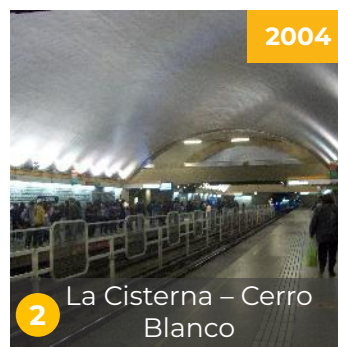
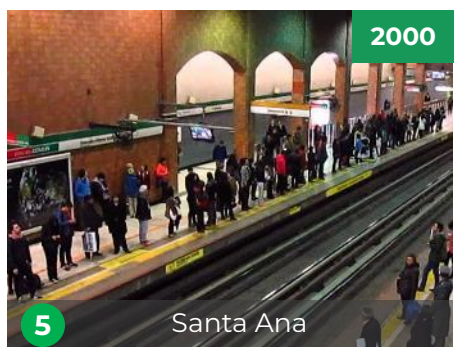
2,5 MM de pasajeros en día laboral

Nuestro Propósito



Acercar a las personas a vivir una mejor ciudad

Más de 50 años desarrollando proyectos





Desafíos de Metro de cara a la próxima década



Sólo **3 comunas**
Sin estaciones de Metro

**EXTENSIÓN
LÍNEA** **6**

244 MMUSD

INVERSIÓN

2027

PUESTA EN SERVICIO

efe



LÍNEA **7**

2.528 MMUSD

INVERSIÓN

2028

PUESTA EN SERVICIO



LÍNEA **9**

2.733 MMUSD

INVERSIÓN

2030 – 2032 – 2033

FASE 1

FASE 2

FASE 3

PUESTA EN SERVICIO



LÍNEA **8**

1.899 MMUSD

INVERSIÓN

2032 – 2033

TRAMO 1

TRAMO 2

PUESTA EN SERVICIO



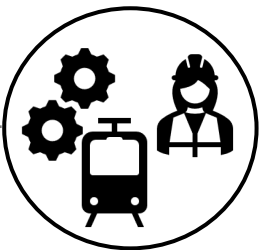
**Modernización
Red de Metro**

1.309 MMUSD

INVERSIÓN

10 años

PLAZO



LÍNEA **A**

365 MMUSD

INVERSIÓN

7 años

PLAZO



MONTO DE INVERSIÓN +9.078MMUSD



Implementar el estándar del Metro del futuro en líneas convencionales



Presupuesto

1.309

MMUSD



Plazo

10 años



Trabajadores



Experiencia de cliente



Renovación de activos

1

Estandarización de dependencias de trabajadores

2

Accesibilidad universal

3

Puertas de andén en Línea 1

4

Trenes

5

Mejoramiento de estaciones y comunicaciones

6

Señalización y Vías

7

Infraestructura de operaciones y mantenimiento

8

Sistemas





CONECTANDO
HISTORIAS



Proyectos de Expansión

Línea 7 + Extensión Línea 6 Oriente



19 estaciones
en **26km**
+ **1 estación**
en **1km**



1,6 millones
personas beneficiadas
distribuidas en 8
comunas



8 comunas
Renca, Cerro Navia, Quinta
Normal, Santiago, Recoleta,
Providencia, Las Condes y Vitacura

**14.113 m de excavación
de túneles**



35 min
Brasil - Estoril



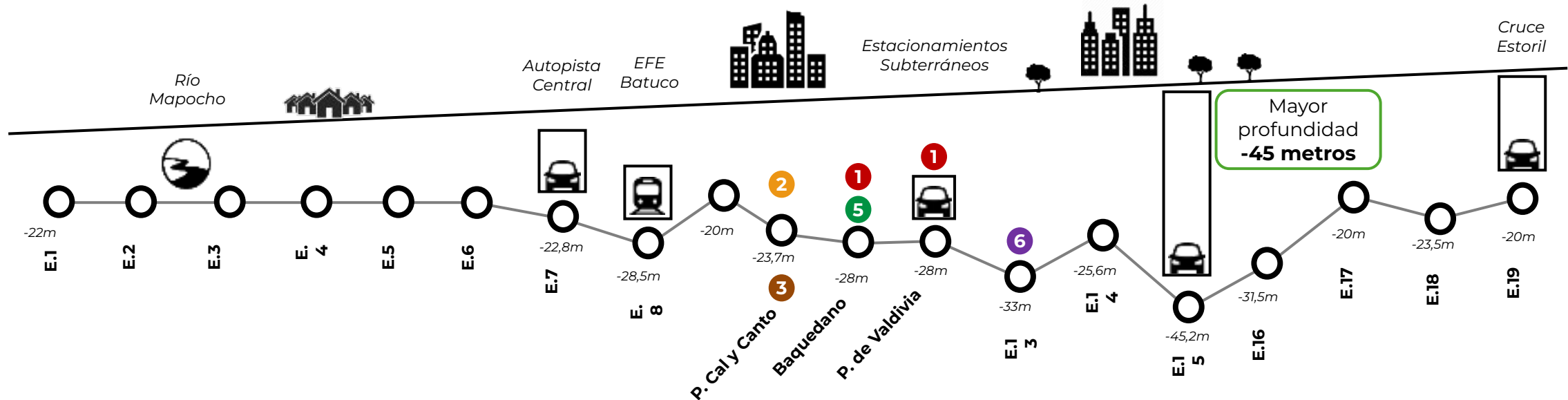
2028
Puesta en Servicio

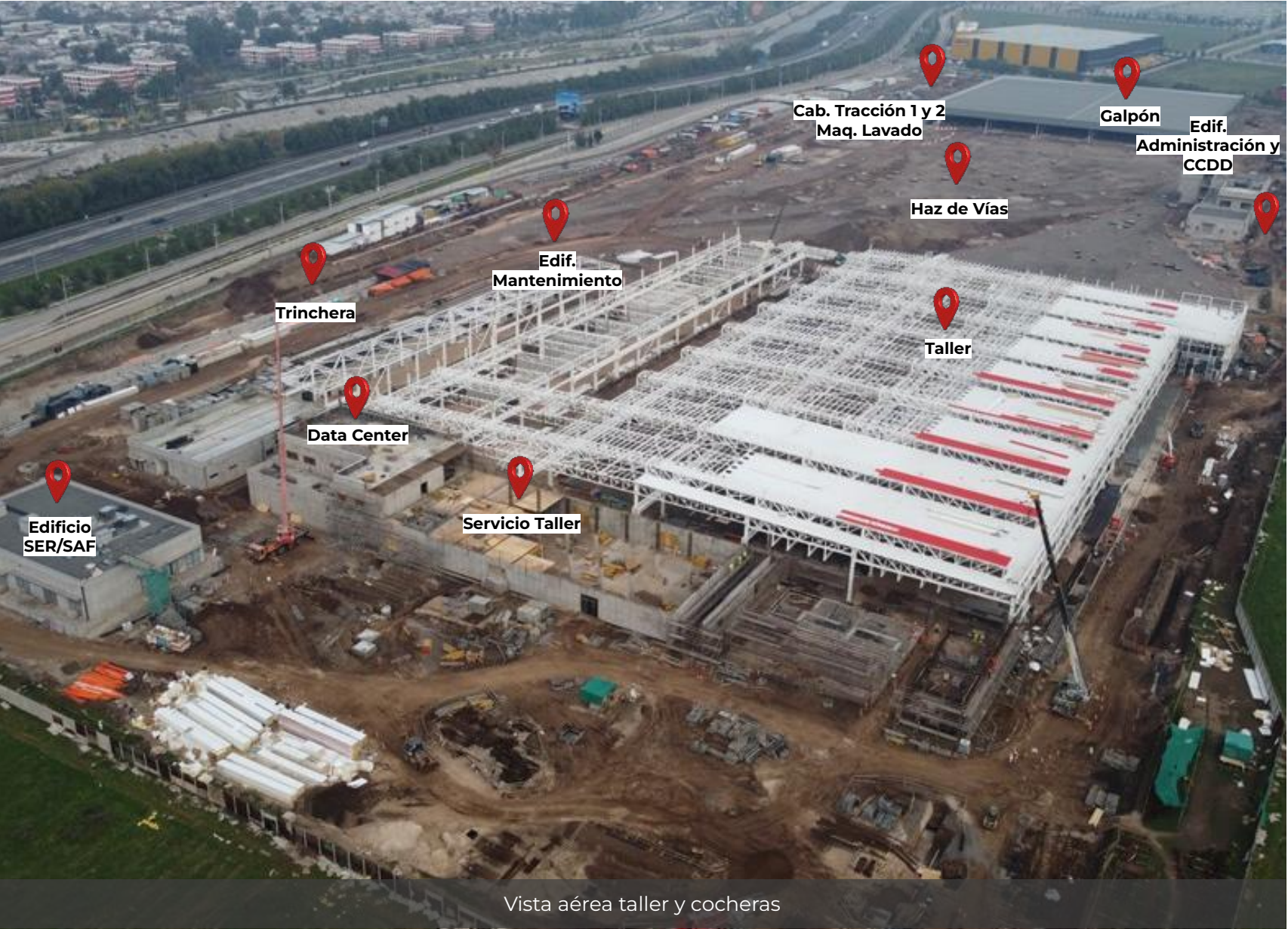


2.528 MMUSD
Presupuesto



35%
Avance físico





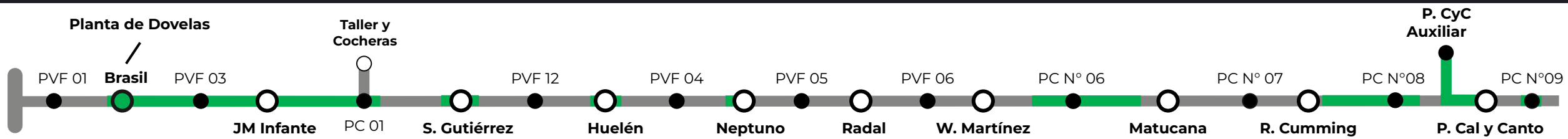
Vista aérea taller y cocheras

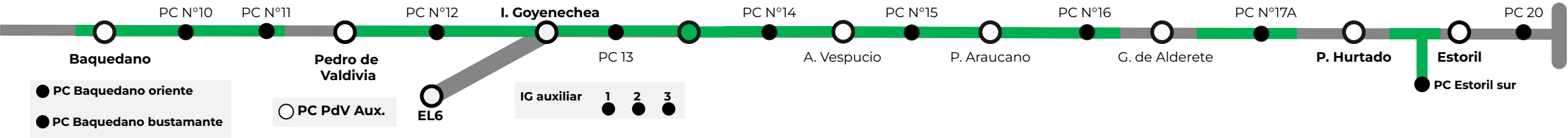


Vías de cocheras hormigonadas



Avances radieres





PC 12 – TIEO avances radier



PC N°13 – TIEP avances radier



E. Vitacura



Avances andenes E. Vespucio

Extensión Línea 6 Poniente





1 Estación

En 3 km



Estación de combinación

TAM



244 MMUSD

Presupuesto



90.000

Personas beneficiadas



1

comuna beneficiada

Cerrillos



3 min

Lo Errázuriz - Cerrillos



29%

Avance físico



2027

Puesta en servicio

E. Lo Errázuriz



PC Talleres



PC Bremen



Estado Actual



19 Estaciones
En 27 km



19 Piques de
construcción



100% NATM



2 Millones
personas
beneficiadas



35 min
Puente Alto- Cal y Canto



8 comunas

Recoleta, Santiago, San Miguel, San Joaquín, La Granja, San Ramón, La Pintana y Puente Alto.

Puesta en servicio



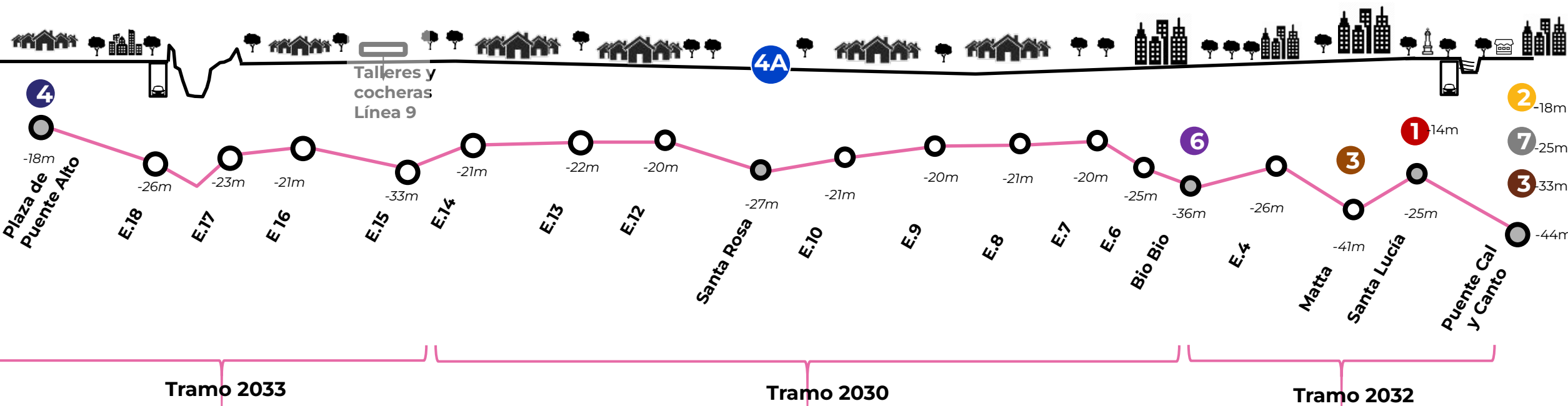
2030
1er Tramo

Presupuesto



2.732
MMUSD

Trazado



Fase 2

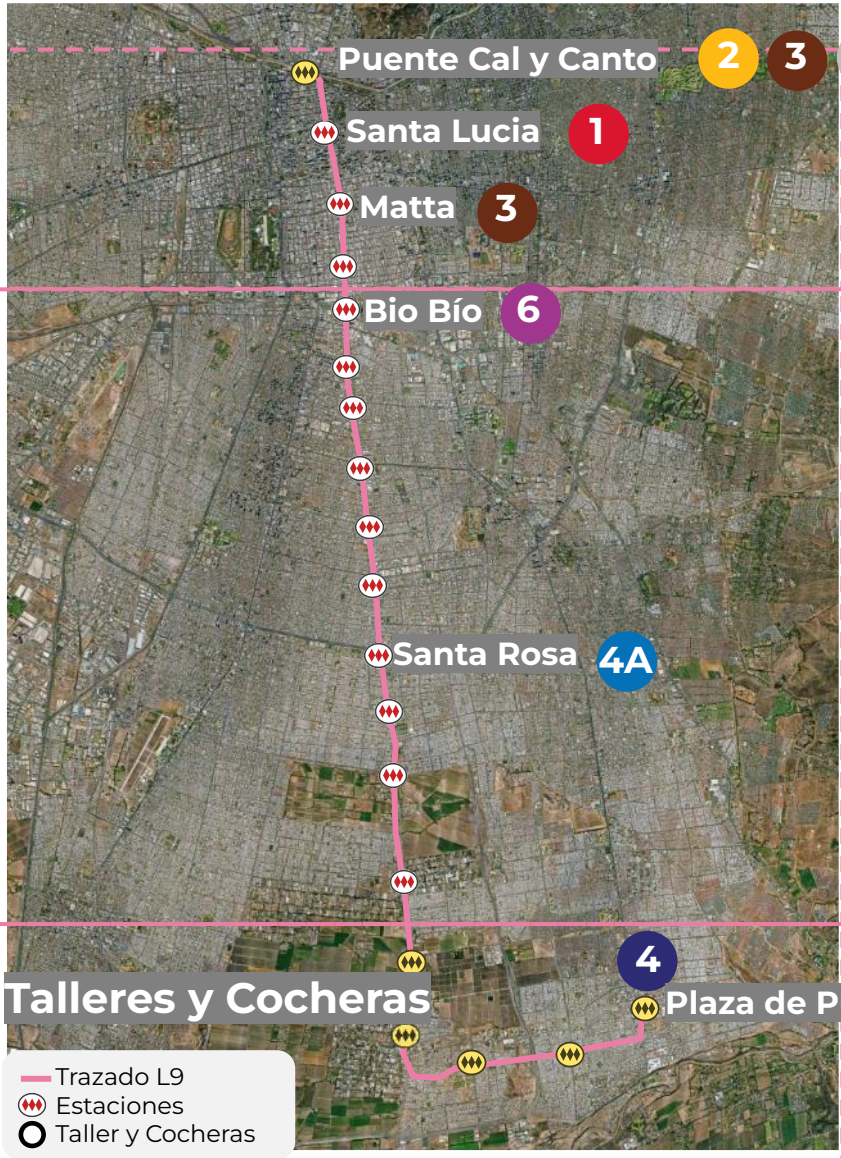
- 4,1 km.
- 4 Estaciones.
- Puesta en servicio: **año 2032.**

Fase 1

- 14,3 km.
- 10 Estaciones.
- 11 piques de construcción.
- **Talleres y cocheras.**
- Puesta en servicio: **año 2030.**

Fase 3

- 9 km
- 5 Estaciones
- Puesta en servicio: **año 2033.**



EIA N°1 
17/05/2025

EIA N°2 
OCT/2026



Imagen referencial talleres y cocheras – La Pintana

1 Cocheras

3 Edificio de talleres y mant.

5 Portería

2 Edificio infraestructura y sistemas

4 Edificio administración

6 Bodegas

45.000 m²

Superficie a construir

62.000 m³

Hormigón

1.900 TON

Estructura Metálica

18.000 m²

Paisajismo

24.000 m²

Vialidad

Licitación en curso: Obras civiles, Piques, Galerías y Túneles



Tramo 1.D

Tramo 1.C

Tramo 1.B

Tramo 1.A

3,6 Km
LONGITUD

3 Estaciones

3 Piques de construcción

3,6 Km
LONGITUD

3 Estaciones

3 Piques de construcción

3,8 Km
LONGITUD

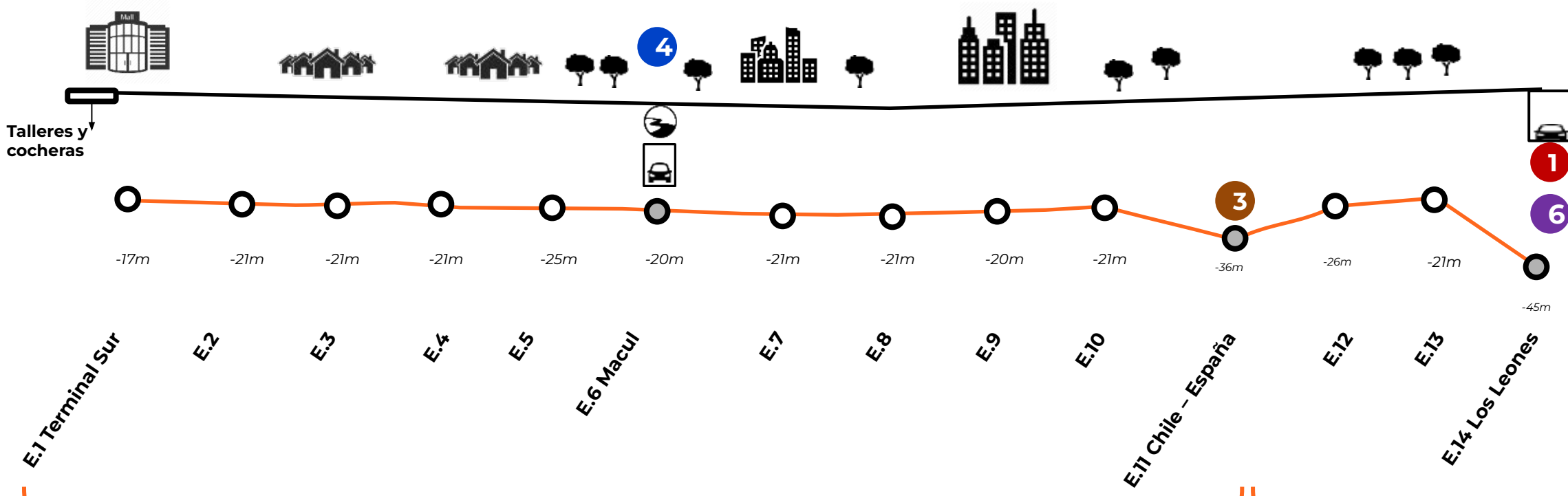
3 Estaciones

3 Piques de construcción

3,2 Km
LONGITUD

3 Estaciones

3 Piques de construcción



Tramo 1
Puesta en servicio 2032


Tramo 2
Puesta en servicio 2033



14 Estaciones
En **19 km**



1,9 Millones
personas beneficiadas



23 min
Puente Alto – Los Leones

5 comunas
Providencia, Ñuñoa, Macul, La Florida y Puente Alto



PRESUPUESTO 1.899
MMUSD



100% NATM

EIA
ingresado a
SEA
22-07-2024

Tramo Norte

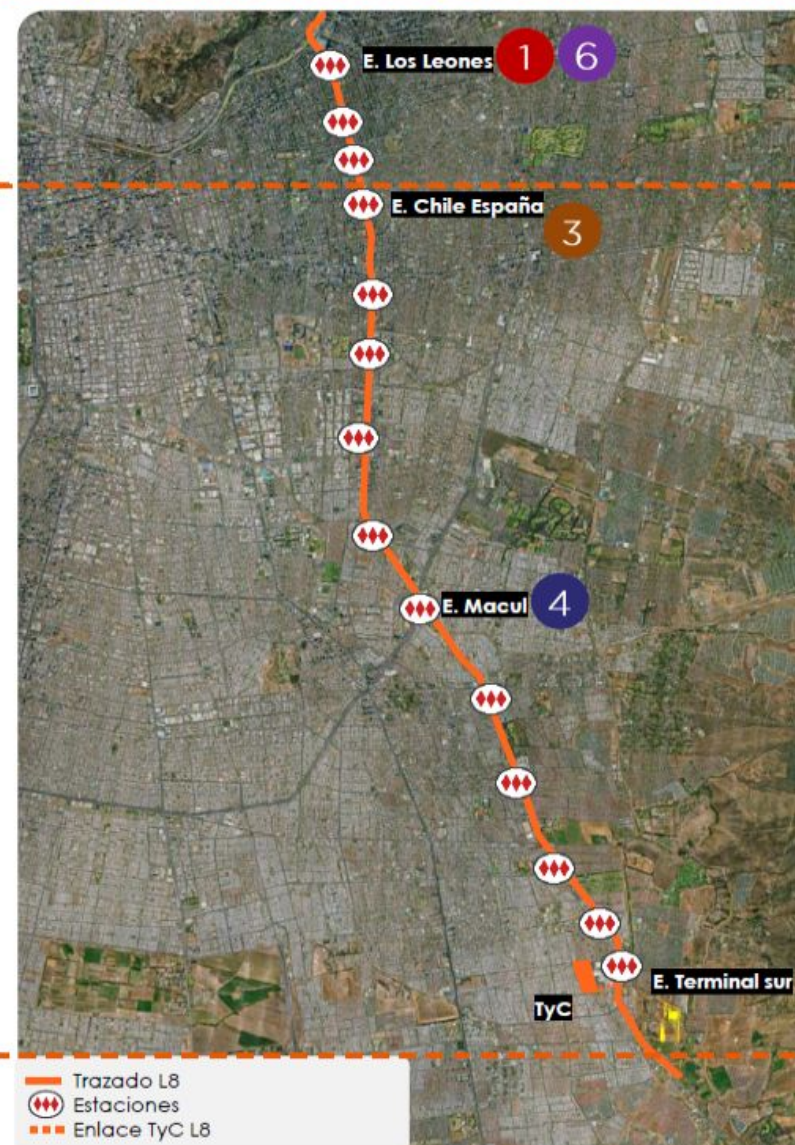
Desde Est. Chile España hasta Los Leones

- 4,3 km.
- 3 Estaciones.
- Puesta en servicio: **año 2033.**

Tramo Sur

Desde Est. Terminal Sur hasta Est. Chile España

- 14,7 km.
- 11 Estaciones.
- Talleres y cocheras
- Puesta en servicio: **año 2032.**



Proyecto Base



Datos del Trazado

6,5
Km

20 m
Profundidad

2
Estaciones

100%
Subterráneo
Doble vía

Datos Operacionales

7 min
Tiempo de viaje

12 Coches
Tren ligero

60 Km/h
Velocidad
Comercial

1
Talleres y
Cocheras

Contratos comprometidos actualmente en proyectos Metro



OO.CC.



Sistemas



Ingenierías y
monitoreos



Otros

Extensión Línea 6 Poniente	2	9	3	-
Línea 7	10	12	11	2
Línea 8 y 9	4	5	10	1
Operacionales	26 ¹	37	15 ²	-
Modernización		15		-

162
contratos

97
proyectos

1 Considera proyectos en cierre administrativo y en ejecución
2 Considera proyectos en Ingeniería y estudios



/ CONECTANDO
HISTORIAS



Acercar a las personas a vivir una mejor ciudad